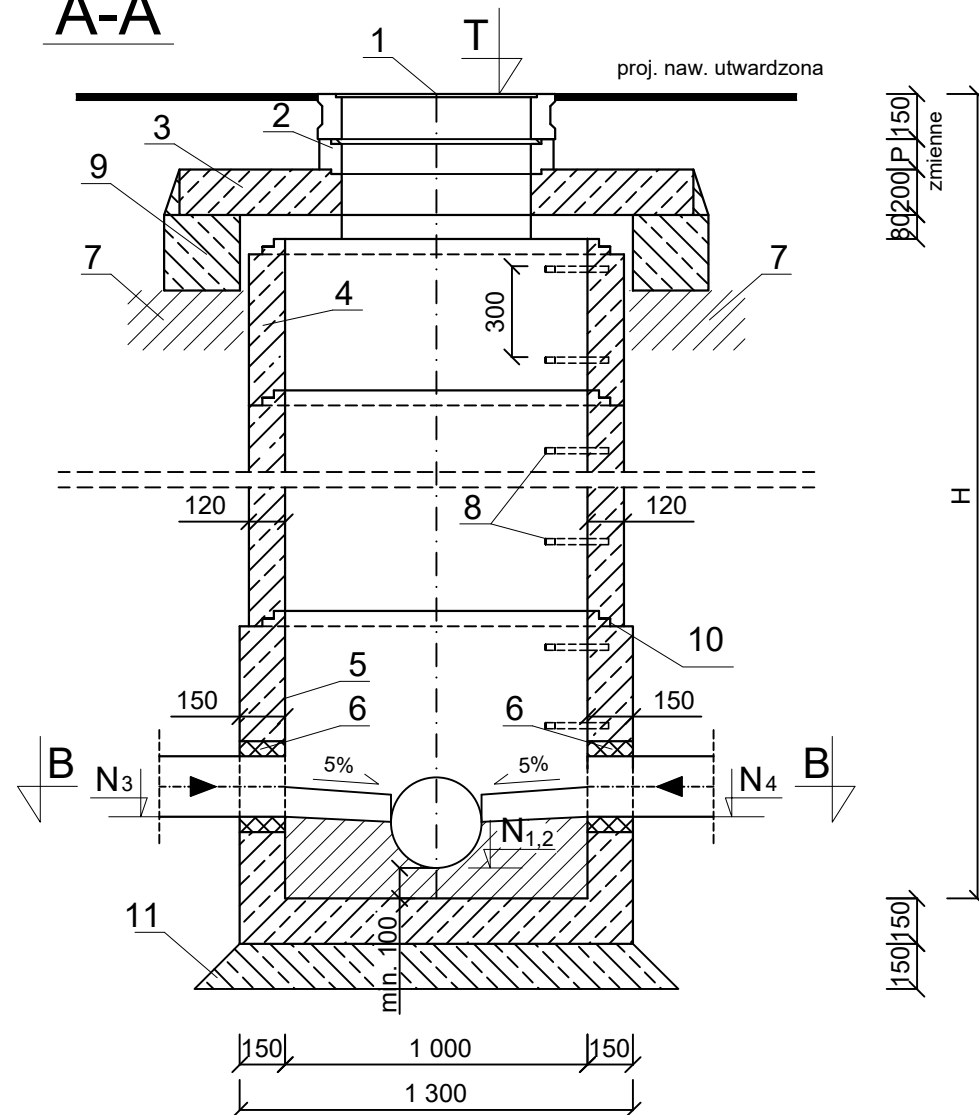


A-A



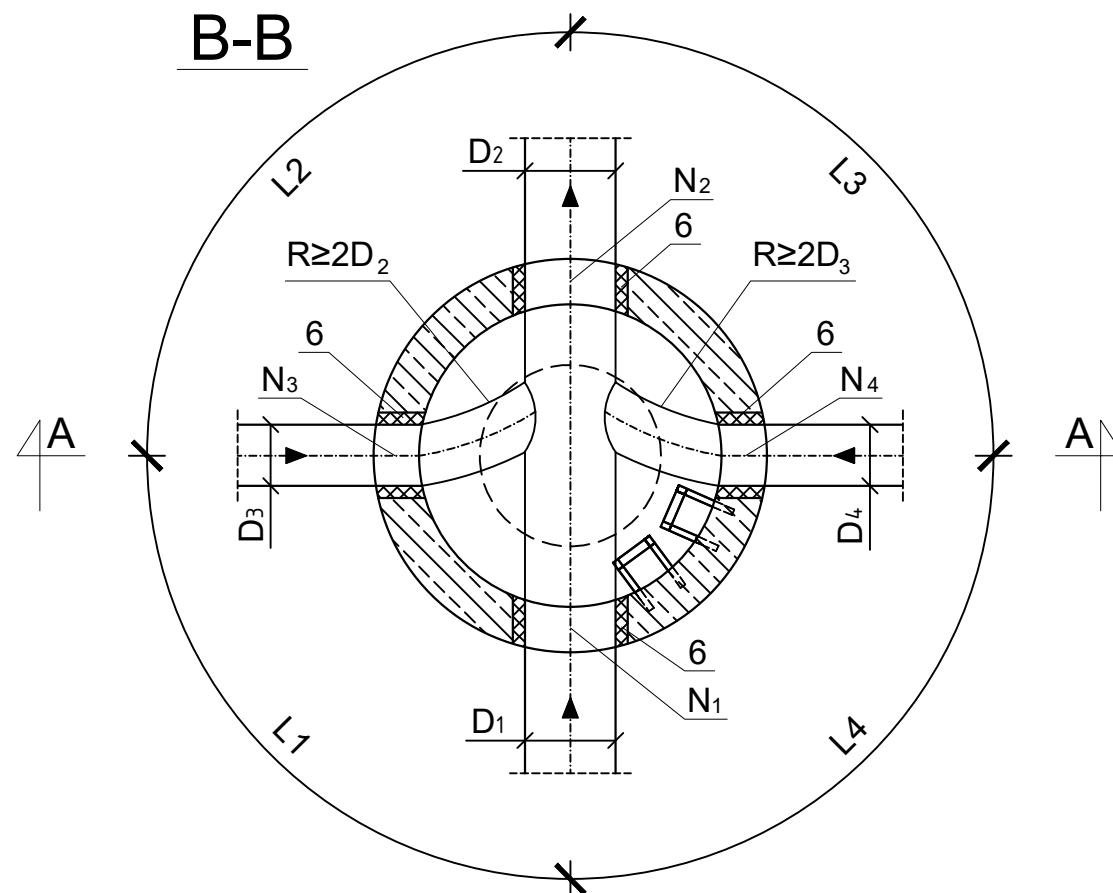
OZNACZENIA:

1. Właz żeliwny okrągły Ø600mm typu ciężkiego D-400, wentylacja niepełna (dwa otwory wentylacyjne) zabezpieczony przed obrotem przy najeździe przez samochód (bez zamków i rygli) wg PN-EN124
2. Prefabrykowany pierścień dystansowy betonowy Ø625 mm
3. Płyta pokrywowa żelbetowa Ø1800/600x200 mm
4. Prefabrykowane kręgi żelbetowe Ø1000 mm klasy C35/45
5. Prefabrykowane dno studzienki betonowe Ø1000 mm klasy C35/45
6. Przejście szczelne przez ścianę dla rur PVC o średnicy D - osadzić fabrycznie
7. Zagęszczenie piasku dla ruchu kołowego do $l_s=1,0$
8. Stopnie złączowe żeliwne lub ze stali nierdzewnej
9. Pierścień odciażający Ø1800/1350x200 mm
10. Połączenie na uszczelkę z elastomeru
11. Chudy beton

UWAGI

1. Studnie kanalizacyjne wykonać zgodnie z normą PN-B-10729, PN-EN 1917
2. Zewnętrzne powierzchnie studni pokryć środkiem izolacyjnym zabezpieczającym przed wilgocią np. typu „Abizol”

B-B



			
obiekt:	PROJEKT TECHNICZNY BUDYNKU MYJNI AUTOBUSOWEJ WRAZ Z NIEZBĘDNĄ INFRASTRUKTURĄ TECHNICZNĄ		
lokalizacja:	dział. nr geod. 3/3, 3/5, 3/6, 2/9, 2/10, miejscowość: WŁOCŁAWEK, jedn. ewid. 046401_1 Włocławek, obręb: 0380 Włocławek,		
inwestor:	KUJAWSKO-POMORSKI TRANSPORT SAMOCHODOWY S.A. ul. Wieniecka 39 87-800 Włocławek		
PROJEKTOWAŁ:	mgr inż. Maciej Sakowski	KUPI0129/POOS/14 uprawnienia do projektowania bez ograniczeń w specjalności sanitacyjnej w zakresie arch., inżynierii i urządzeń elektrycznych, gazowych, energoelektrycznych i sanitarnej	2026/03
SPRAWDZIŁ:	mgr inż. Tomasz Kochanowski	KUPI0055/POOS/10 uprawnienia do projektowania bez ograniczeń w specjalności sanitacyjnej w zakresie arch., inżynierii i urządzeń elektrycznych, gazowych, energoelektrycznych i sanitarnej	2026/03
treść rysunku:			SKALA
STUDNIA KANALIZACYJNA Ø1,0M			1:25
branża: SANITARNA			NR RYS.
studium: PROJEKT TECHNICZNY			S-5
uwagi: Wszelkie prawa zastrzeżone. Powielanie, kopiowanie oraz wykorzystanie dokumentacji niezgodnie z przeznaczeniem i bez zgody autorów jest prawnie zabronione.			